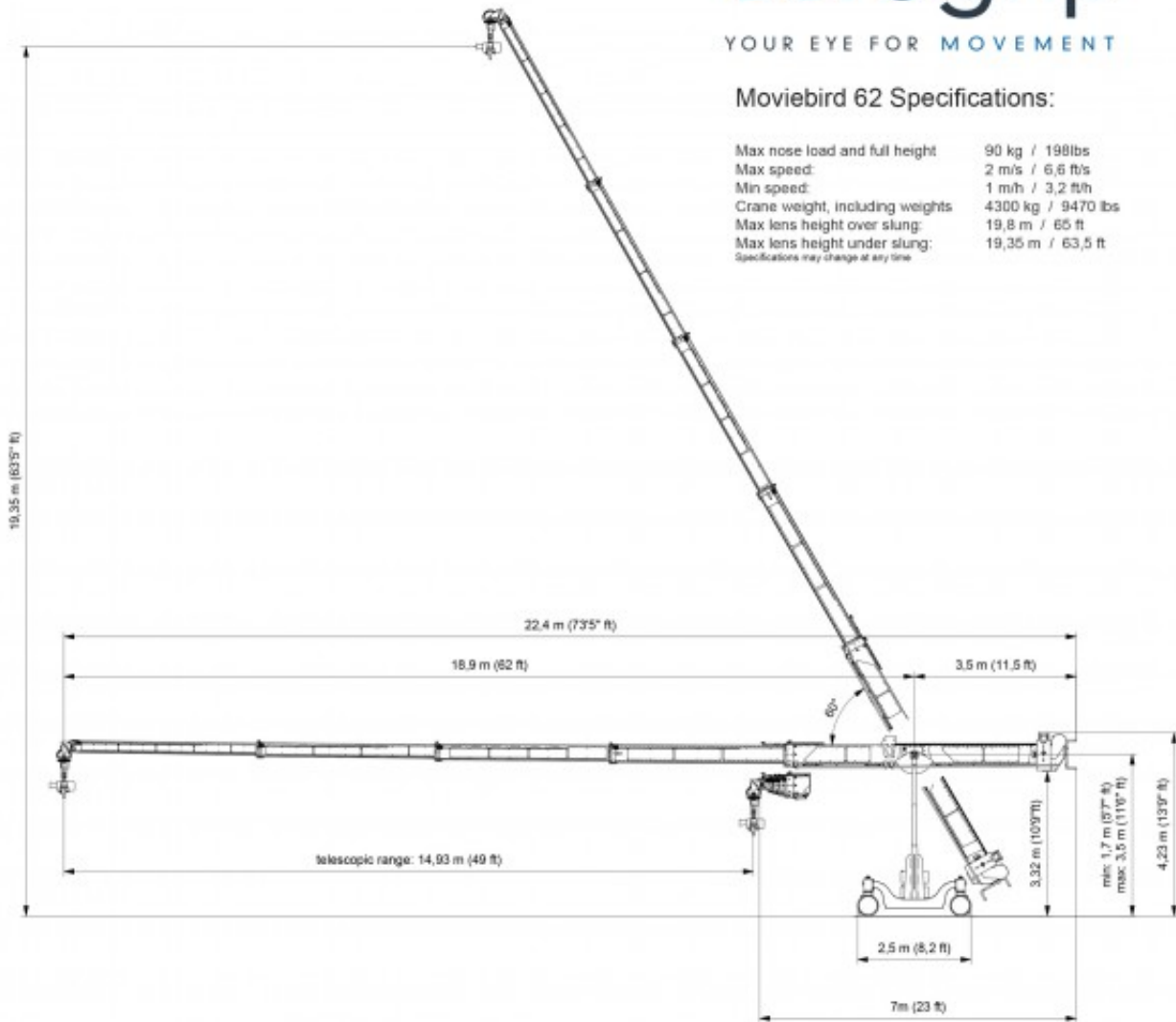




**Moviebird 62 Specifications:**

Max nose load and full height	90 kg / 198lbs
Max speed:	2 m/s / 6,6 ft/s
Min speed:	1 m/h / 3,2 ft/h
Crane weight, including weights	4300 kg / 9470 lbs
Max lens height over slung:	19,8 m / 65 ft
Max lens height under slung:	19,35 m / 63,5 ft

Specifications may change at any time



De MB62 is een uiterst veelzijdige telescopische camera kraan geschikt voor het werken op een filmset, tv-studio of sport arena.

De kraan is gemakkelijk te bedienen en kan alle soorten camera pakketten vervoeren tot 90 kg.

Ondanks het bereik van 62 ft (19m), kan hij worden vervoerd in een standaard 16 ton truck.

**SPECS**

Max Payload (Head + Camera)	90 kg (198 lbs)
Max Lengte (Pivot tot Front End)	18.9 m (62 ft)
Min Lengte (Pivot tot Front End)	3.97 m (13.02 ft)
Lengte Achterkant (Pivot tot Rear End)	3.5 m (11.48 ft)
Max Lens Hoogte	20.35 m (66.77 ft)

Overslung	
Max Lens Hoogte Underslung	19.35 m (63.48 ft)
Telescopische Travel	14.93 m (48.98 ft)
Telescopische Travel Snelheid	1.9 m/s (6.23 ft/s)
Dolly Lengte	2.5 m (8.2 ft)
Dolly Breedte	1.6 m (5.25 ft)
Totaal Maximum Gewicht	4580 kg (10097 lbs)
Footprint 360° Lengte	8 m (26.25 ft)
Footprint 360° Breedte	8 m (26.25 ft)
Footprint 180° Lengte	8 m (26.25 ft)
Footprint 180° Breedte	5 m (16.40 ft)
Min Deur Breedte	1.7 m (5.58 ft)
Min Deur Hoogte	2.25 m (7.38 ft)
Stroomvoorziening	220 V, 16 Amp
Weersbestendig	Yes
Regenhoes	Ja
Track Wielen	Nee